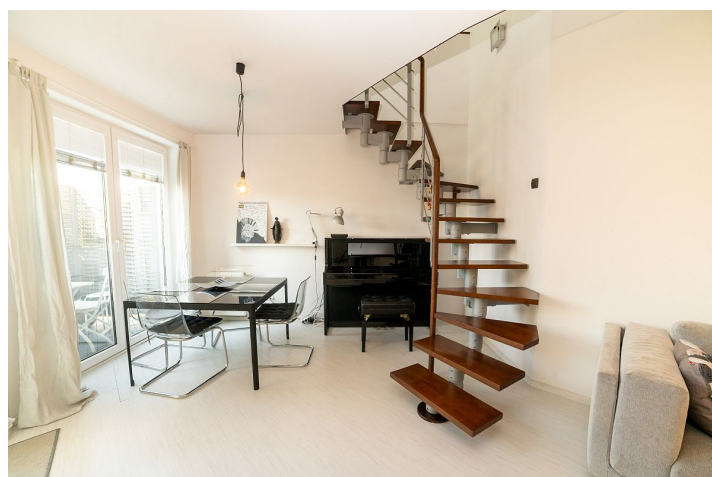
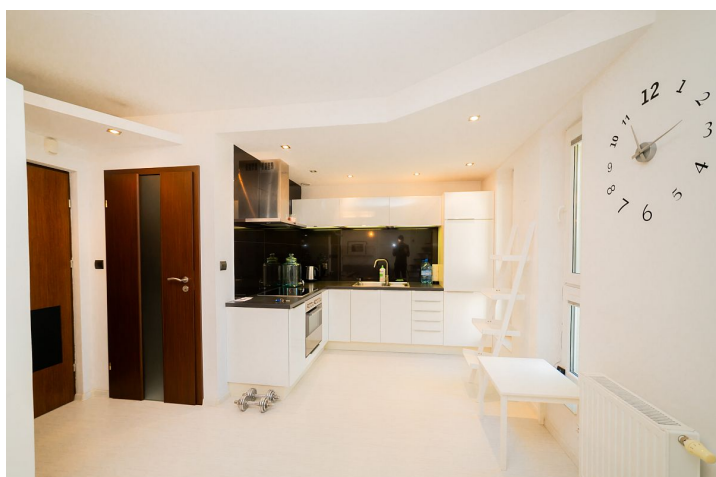


Mieszkanie na sprzedaż - Świnoujście, Śródmieście (Stare Miasto)

cena **1 230 000** zł

liczba pokoi: **3**, pow. całkowita: **102,52** m²,



opis nieruchomości

Zapraszamy do odkrycia wyjątkowego apartamentu w samym sercu Świnoujścia. Znajdujący się na nowym osiedlu, ten luksusowy apartament na 4. piętrze zachwyca swoim niepowtarzalnym charakterem oraz funkcjonalnym rozkładem 4 pokoi na imponującej powierzchni 102,52 m².

Główne atuty:

- **Powierzchnia:** 102,52 m² na 4. piętrze
- **Rok budowy:** 2010
- **Rozkład na 4 pokoje:** przestrzeń idealnie dostosowana do Twoich potrzeb, zapewniająca komfortowe życie.
- **2 Poziomy:** unikalny układ na dwóch kondygnacjach, dodający uroku i funkcjonalności.
- **Pełne Umeblowanie:** gotowe do zamieszkania - eleganckie meble i nowoczesne wyposażenie.

Lokalizacja w centrum miasta: apartament zlokalizowany w sercu miasta to gwarancja bliskości

atrakcji, sklepów, restauracji i innych udogodnień. Wychodząc na balkon, podziwiasz zaczerowane centrum Świnoujścia.

Stylowy salon i przestronna kuchnia: w salonie panuje atmosfera luksusu, a przestronna kuchnia zachęca do gotowania rodzinnych posiłków. Idealne miejsce do spędzania wspólnego czasu.

Balkon z widokiem: relaksuj się na balkonie, delektując się malowniczym widokiem na okolicę - prawdziwy azyl spokoju w środku miasta.

Gotowy na nowy rozdział? ten apartament spełni oczekiwania najbardziej wymagających. Zadzwoń, aby umówić się na osobistą prezentację i rozpocznij nowy etap w swoim życiu!

szczegóły oferty

Symbol	45/MKP/MS	Cena	1 230 000, 00 PLN
Województwo	ZACHODNIOPOMORSKIE	Powiat	m. Świnoujście
Gmina	Świnoujście	Rozkład mieszkania	DWUSTRONNE
Stan budynku	BARDZO DOBRY	Rodzaj nieruchomości	MIESZKANIE
Rodzaj transakcji	SPRZEDAŻ	Status	AKTUALNA
Rodzaj rynku	WTÓRNY	Stara cena	1 279 000, 00 PLN
Czynsz ofertowy	870, 00 PLN	Kraj	POLSKA
Położenie	MIASTO	Powierzchnia całkowita	102, 52 m²
Miejscowość	Świnoujście	Kod pocztowy	72-600
Dzielnica - osiedle	Śródmieście (Stare Miasto)	Ulica	Jana Ignacego Paderewskiego
Nr domu	24	Powierzchnia użytkowa	102, 52 m²
Rodzaj mieszkania	APARTAMENT, DWUPOZIOMOWE	Rodzaj budynku	APARTAMENTOWIEC
Rok budowy	2010	Standard	BARDZO DOBRY
Konstrukcja budynku	MUROWANA	Materiał ścian	PUSTAK
Rodzaj stropu	WYLEWANY	Technika budowy	TRADYCYJNA
Typ kuchni	Z OKNEM, POŁĄCZONA Z SALONEM	Wyposażenie kuchni	PEŁNE
Liczba łazienek	1	Stan łazienki	BARDZO DOBRY
Wyposażenie łazienki	PEŁNE	Droga dojazdowa	ASFALTOWA
Rodzaj nawierzchni	ASFALTOWA - KOSTKA	Liczba pokoi	3
Liczba sypialni	2	Piętro	4
Liczba pięter [wliczając parter]	5	Ilość poziomów	2
Umeblowanie	PEŁNE	Źródło c.w.	SIEĆ MIEJSKA
Ogrzewanie	C.O. Z SIECI MIEJSKIEJ	Forma własności	PEŁNA WŁASNOŚĆ
Winda w nieruchomości	TAK	Rodzaj kanalizacji	MIEJSKA
Źródło wody	WODA MIEJSKA	Uciążliwość okolicy	UMIARKOWANIE CICHE
Lodówka	TAK	Kuchnia elektryczna	TAK
Domofon	TAK	Rodzaj okien	PLASTIKOWE
Kształt dachu	PŁASKI	Poddasze	BRAK PODDASZA
Rodzaj podłogi	PANELE	Elewacja	BARANEK
Certyfikat energetyczny	TAK	Udogodnienia dla inwalidów	TAK

kontakt do agenta



Maciej Zalewski



☎ +48 517 265 211

✉ kontakt@mkpremium.pl

więcej ofert na stronie **www.mkpremium.pl**